

STATE STREET COMMUNIQUÉ DE PRESSE

STATE STREET INVESTMENT ANALYTICS ANNONCE LES RÉSULTATS DE SON INDICE DES CAISSES DE PENSION SUISSES AU QUATRIÈME TRIMESTRE

L'indice des caisses de pension suisses affiche un rendement en baisse de 8,79 % au 4^{ème} trimestre

Résultats négatifs également pour les coûts de transaction, en hausse de près de 3 % sur la période

Au 4^{ème} trimestre 2008, State Street Investment Analytics a publié un rendement de – 8,79 % sur les titres détenus par les caisses de pension suisses, soit la sixième baisse trimestrielle consécutive. Ce résultat compte pour plus de la moitié dans le repli annuel de l'Indice, en chute de 16,83 % sur l'année. Malgré une hausse de 2,93 % au quatrième trimestre, les coûts de transaction demeurent relativement stables par rapport à la fin de 2007, en hausse de 22,44 à 22,48 points de base.

Zurich, le 22 janvier 2009 – State Street Corporation (NYSE : STT), le premier fournisseur de services financiers aux investisseurs institutionnels dans le monde, a annoncé aujourd'hui la publication de l'Indice des caisses de pension suisses [Swiss Pension Fund Index] calculé par sa division State Street Investment Analytics pour le quatrième trimestre 2008. L'équipe de State Street spécialisée dans l'analyse de la performance des investissements fournit à ses clients dans le monde entier une gamme complète et intégrée de services à la pointe de l'industrie en matière d'analyse de la performance, d'analyse de risque, d'analyse de données et de conformité. L'Indice des caisses de pension suisses publié par le groupe State Street Investment Analytics est déterminé à partir des valeurs moyennes calculées sur la base des données relatives aux caisses de pension en Suisse.



STATE STREET.

Grand écart entre taux de rendement minimal et rendements réels en 2008

L'indice des caisses de pension suisses affiche un recul de – 8,79 % pour le quatrième trimestre 2008. « Dans le contexte économique actuel, de tels rendements négatifs ne surprendront pas » commente Reto Tschäppeler, vice-président à Zurich et directeur régional de State Street Investment Analytics pour l'Europe continentale. Il ajoute : « Les caisses de pension investissent à long terme et celles qui détenaient des placements en actions sont précisément celles qui ont obtenu de très bons résultats au cours des dernières années. Toutefois le fait que de nombreuses institutions de prévoyance aient été clairement dans l'impossibilité d'atteindre cette année le taux de rendement minimal prescrit laissera des traces dans leurs états financiers et ratio de liquidité ». La performance globale pour 2008 s'établit à – 16,83 % (voir graphique).

Les coûts de transaction en légère hausse

State Street Investment Analytics publie également aujourd'hui les résultats trimestriels de son analyse des frais de transaction pour le marché suisse. Ces coûts, liés aux transactions effectuées à la bourse suisse (SWIX) sur un large éventail de titres, représentent environ deux tiers des coûts de gestion d'actifs, et fournissent aux gestionnaires d'actifs et administrateurs de caisses de pension une indication précieuse quant à la rentabilité et la qualité d'exécution de leurs ordres. Les coûts de transaction comprennent les commissions, les taxes et les coûts d'opportunité.

En Suisse, ces coûts ont augmenté de 1,78 %, de 22,44 à 22,48 points de base (voir graphique) par rapport à fin 2007. Autrement dit, au cours de cette période, les investisseurs institutionnels ont en moyenne dépensé 22,48 points de base pour exécuter leurs ordres en Suisse.

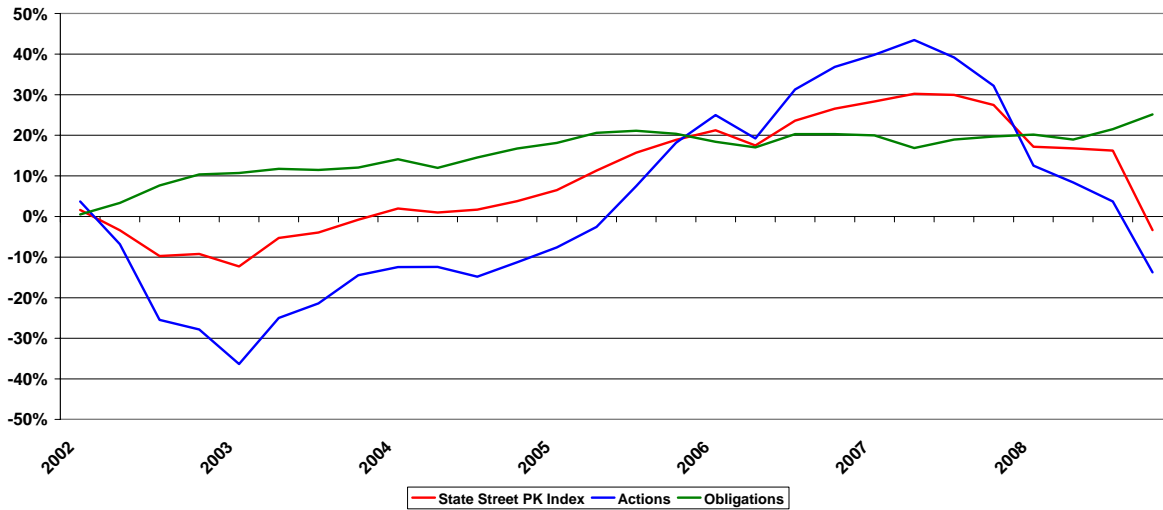
Contact pour les médias :

State Street Bank GmbH, Munich, succursale de Zurich

Reto Tschäppeler, 044 560 50 58, rtschappeler@statestreet.com

Markus Wirth, 044 560 51 00, mwirth@statestreet.com

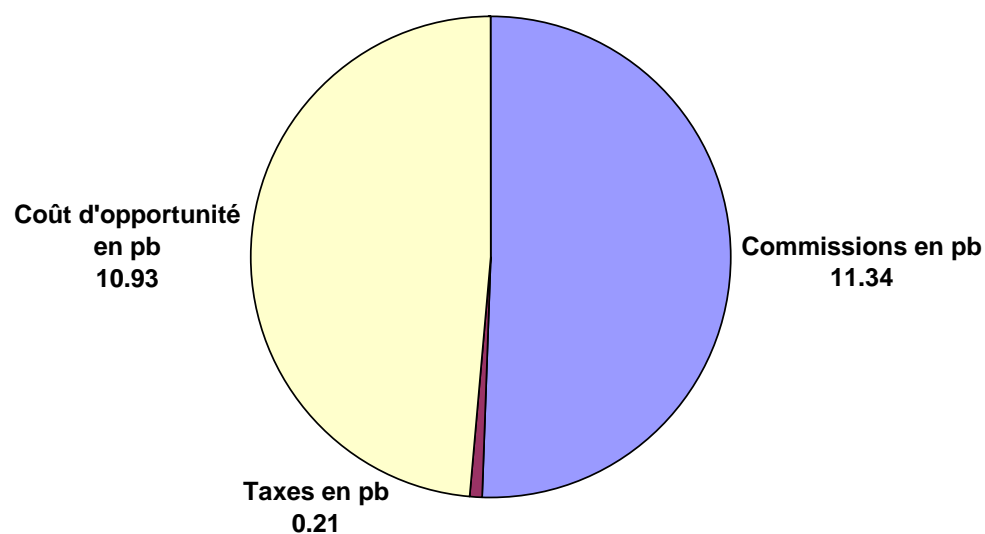
Indice des caisses de pension suisses de State Street et évolution du marché depuis 2002



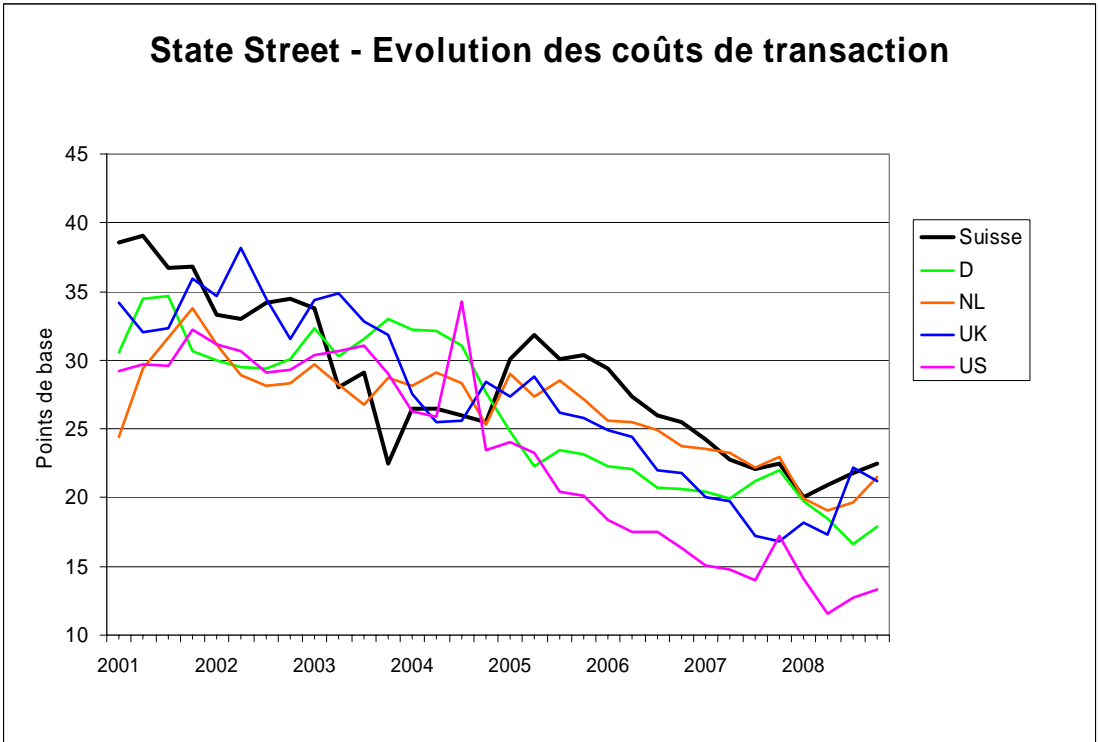
La perspective à long terme est particulièrement importante pour les caisses de pension : la tendance baissière actuelle a mis fin au troisième trimestre 2007 à l'évolution globalement positive de l'indice des caisses de pension suisses de State Street qui avait prévalu depuis 2002. Les rendements jusqu'alors positifs des obligations (Swiss Bond Index) permettent d'amortir légèrement la chute des cours des actions dans les portefeuilles des caisses de pension (Swiss Market Index).

State Street Coûts de transaction en Suisse au quatrième trimestre 2008

Total 22.48 points de base



Au quatrième trimestre 2008, les investisseurs institutionnels ont en moyenne dépensé 22,48 points de base pour exécuter leurs ordres sur valeurs mobilières en Suisse. Les commissions représentent la majorité des coûts. Les coûts d'opportunité (comme par exemple le « spread », l'impact de marché et « best execution »), qui ne peuvent être quantifiés qu'à la suite d'analyses spécialisées, en constituent plus de 50 %.



Depuis le début de 2001, les coûts de transaction ont diminué sur les principaux marchés financiers. Comparés aux autres principaux marchés, les coûts en Suisse sont encore plutôt élevés.

L'indice des caisses de pension suisses calculé par l'équipe de State Street Investment Analytics inclut les résultats trimestriels en termes de performance et de risque enregistrés par les caisses de pension suisses. Il s'agit de valeurs moyennes représentatives des données sur les caisses de pension suisses.

Les coûts de transaction sont liés à l'exécution des ordres sur valeurs mobilières. Ils comprennent à la fois les coûts directs et indirects. Les coûts directs sont composés de commissions et de charges, représentant environ un tiers du total, les deux tiers représentant des coûts indirects, aussi appelés coûts d'opportunité. On inclut dans cette catégorie le « spread » (différence entre les prix de vente et d'achat), l'impact de marché (par exemple, l'influence du volume sur le cours) et « best execution » (qualité d'exécution).

L'équipe de **State Street Investment Analytics** offre ses services à partir de ces centres implantés partout dans le monde, y compris à Alameda, Amsterdam, Boston, Dublin, Edimbourg, Francfort, Londres, Luxembourg, New York, Paris, Sydney, Toronto et Zurich. Le groupe calcule les performances pour plus de 800 clients dans le monde, représentant plus de 4'500 milliards de dollars d'actifs.

State Street Corporation (NYSE : STT) est le leader mondial des services financiers aux investisseurs institutionnels, spécialisé dans les services d'investissement et de gestion d'actifs, de recherche et d'analyse financière et de courtage. Avec 12'000 milliards de dollars d'actifs sous dépôt et 1'400 milliards de dollars d'actifs sous gestion au 31 décembre 2008, State Street intervient dans 27 pays et sur plus de 100 places financières dans le monde. Pour de plus amples informations, veuillez consulter le site internet de State Street à l'adresse www.statestreet.com.

###